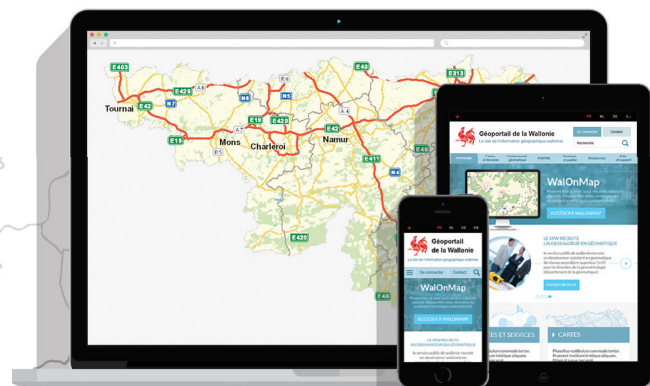


Toute la Wallonie à la carte

Avec l'application **WalOnMap**, découvrez la richesse du territoire wallon au travers de ses données géographiques !

WalOnMap est une application en ligne développée par le Service public de Wallonie. En quelques clics, visualisez sur une carte interactive les données géographiques relatives au territoire wallon. Des informations fiables mises à disposition de tous par les pouvoirs publics.



WalOnMap, c'est une carte interactive, accessible à tous, gratuite et sans pub. Une multitude de fonctionnalités à découvrir sans tarder !

WalOnMap, un Google Maps... en plus riche

Comme le populaire Google Maps, WalOnMap vous permet de visualiser l'ensemble du territoire wallon sur une carte. Vous pouvez zoomer, chercher une adresse, opter pour un plan de base ou une vue du ciel...

Mais WalOnMap va beaucoup plus loin ! En quelques clics, vous pouvez afficher sur la carte des données géographiques issues du catalogue du Géoportail de la Wallonie : plans parcellaires, zones inondables, zones Natura 2000, lignes du TEC, cartes anciennes, relief, vues aériennes, etc. Une foule d'informations à votre disposition !



Et aussi... Voyagez dans le temps !

Localisez-vous à un endroit donné, cliquez sur le bouton « play » et observez l'évolution du territoire wallon de 1777 à nos jours !

Des questions ? Contactez-nous via le formulaire de contact du Géoportail sur geoportail.wallonie.be !



Avec le soutien
de Digital Wallonia

**digital
wallonia
.be**



Wallonie

5 utilisations pratiques de WalOnMap



Visualisez les cartes et données géographiques de la Wallonie sous une forme claire et didactique

Accédez à des données géographiques produites par les autorités publiques dans des dizaines de thématiques et issues d'un catalogue en perpétuelle expansion.

Vous êtes professeur de géographie ? Il y a de quoi illustrer bien des matières !



Informez-vous, trouvez les données-clés pour comprendre et expliquer des problématiques liées à notre territoire en rentrant au cœur des données

En présentant les données sous une forme très visuelle et dynamique, WalOnMap permet d'interagir avec l'information et de l'appréhender de façon globale. En cliquant sur un élément de la carte avec le pointeur « infos », vous obtenez des explications supplémentaires telles que les coordonnées GPS, l'altitude, les références cadastrales ou les caractéristiques de la zone sélectionnée.

Vous êtes étudiant ou chercheur ? Sans doute une bonne source pour trouver des informations pour vos travaux !



Importez vos propres données

Chargez un fichier renseignant des données géographiques pour les afficher sur la carte.

Vous êtes fou de VTT ? Importez le fichier de votre GPS de randonnée dans WalOnMap et visualisez votre parcours !



Profitez d'outils de localisation et de mesure performants

Localisez précisément une adresse, des coordonnées GPS ou une parcelle cadastrale... Mesurez des longueurs de parcours, des superficies, etc.

Vous aimez la randonnée ? Affichez le profil altimétrique de votre prochain itinéraire !



Personnalisez et partagez des cartes

Annotez vos cartes, imprimez-les ou partagez-les par e-mail, sur les médias sociaux ou via Skype. Vous pouvez même les intégrer sur votre propre site web !

Vous êtes journaliste ? Illustrez votre article avec une carte personnalisée.



WalOnMap, toute la Wallonie à la carte

L'application cartographique
du Géoportail de la Wallonie